

ST-01RL

STEROWNIK Z ODBIORNIKIEM RADIOWYM

przeznaczony do sterowania napędów rolet i żaluzji 230 VAC.

Instrukcja instalacji i użytkowania

Wskazówki bezpieczeństwa

Wskazówki podstawowe

Sterownik ST-01RL zostaje oddany do eksploatacji w stanie umożliwiającym bezpieczną instalację i użytkowanie, pod warunkiem przestrzegania wszystkich wskazówek zawartych w instrukcji obsługi oraz obowiązujących ważnych przepisów bezpieczeństwa i zapobiegania wypadkom.

Przy instalacji i naprawie urządzeń elektrycznych powinny pracować tylko osoby wykwalifikowane i z uprawnieniami. Przebudowa lub zmiany w sterowniku ST-01RL są niedopuszczalne. Naprawy gwarancyjne mogą być wykonywane tylko przez producenta. Przy naprawach pogwarancyjnych należy stosować tylko oryginalne części zamienne i akcesoria. Bezpieczeństwo pracy dostarczonego sterownika ST-01RL gwarantowane jest tylko przy użytkowaniu zgodnym z ustaleniami producenta. Wartości graniczne podane w danych technicznych nie mogą być w żadnym przypadku przekroczone.

Uzupełniające przepisy bezpieczeństwa


Przy instalowaniu, uruchamianiu, konserwacji sterowania należy przestrzegać ważnych przepisów bezpieczeństwa i zapobiegania wypadkom. Szczegółnej uwagi wymagają następujące przepisy:


1. Przepisy przeciwpożarowe

2.. Przepisy zapobiegania wypadkom



OGÓLNE UWAGI O ZAGROŻENIACH I ŚRODKACH BEZPIECZEŃSTWA

 Wyszczególnione uwagi są generalnymi wytycznymi przy stosowaniu sterowań INEL w połączeniach z innymi urządzeniami. Wskazania tych należy bezwzględnie przestrzegać przy instalowaniu i pracy urządzeń.

 **Uwaga - Ostrzeżenie przed możliwymi uszkodzeniami sterowania lub innych wartości trwałych, jeśli nie zostaną podjęte odpowiednie środki ostrożności.**


- Przed zainstalowaniem sterowania i ustawieniem wyłączników krańcowych należy sprawdzić mocowania wszystkich połączeń śrubowych.

Niebezpieczeństwo - Oznacza, że istnieje niebezpieczeństwo dla życia i zdrowia użytkownika w przypadku niezastosowania odpowiednich środków ostrożności.

- Przestrzegać obowiązujących przepisów bezpieczeństwa i zapobiegania wypadkom.
- Przed wymianą bezpieczników należy zapewnić bezpieczną przerwę napięciową w obwodzie zasilającym, odłączyć przewody zasilające od sterownika, wyjąć płytkę sterownika, a następnie wymienić bezpiecznik i ponownie dołączyć przewody zasilające.
- Przy urządzeniach INEL ze stałym dopływem sieci do sterowania poza zabezpieczeniem bezpiecznikowym należy zastosować wyłącznik zapewniający bezpieczną przerwę napięciową (np. rozłącznik bezpiecznikowy), zainstalowany tak, aby wszystkie połączenia mogły być łatwo odłączone.
- Przewody i kable przewodzące należy regularnie sprawdzać na wypadek uszkodzeń izolacji i przerw miejscowych.
- W razie stwierdzenia uszkodzenia przewodów należy po natychmiastowym wyłączeniu zasilania sieci uszkodzone przewody wymienić.
- Przed załączeniem konieczne jest sprawdzenie zgodności dopuszczalnego napięcia urządzenia z miejscowym napięciem zasilania.

OSTRZEŻENIE – WAŻNE DLA BEZPIECZEŃSTWA OSÓB:

- nie pozwól dzieciom bawić się urządzeniami sterowania;
- trzymaj urządzenia zdalnego sterowania poza zasięgiem dzieci;
- obserwuj poruszające się roletę i trzymaj ludzi z dala, aż do czasu pełnego otwarcia lub zamknięcia;
- należy przeszkolić i poinstruować użytkowników rolety o sposobie obsługi rolety oraz o grożących niebezpieczeństwach związanych z jej użytkowaniem. Osoby można uznać za przeszkolone, jeżeli pracodawca, administrator lub właściciel zezwolił im uruchamiać roletę oraz poinstruował je jak należy ją użytkować.

 Zabrania się umieszczania zużytego sprzętu łącznie z innymi odpadami. Wyrzucać w miejscu specjalnie do tego przeznaczonym. Ważną rolę w systemie recyklingu zużytego sprzętu odgrywa gospodarstwo domowe. Dzięki odpowiedniej segregacji odpadów, w tym zużytego sprzętu i baterii, domownicy zapewniają że zużyty sprzęt nie trafi do odpadów komunalnych tylko do miejsca specjalnie do tego wyznaczonego i po poddaniu recyklingowi może zostać wykorzystany jako surowiec do ponownego użycia.

OPIS STEROWNIKA

ST-01RL

Sterownik ST-01RL jest to urządzenie przeznaczone do sterowania zdalnego pracą rolet oraz żaluzji. Urządzenie jest przystosowane do montażu w skrzynce roletowej.

Zdalne sterowanie jest możliwe z zastosowaniem pilotów: PIL-02/04XB, PIL-01PT, PIL-01/04NS, PIL-01/05/09/19DL, PIL-19/99DLT, PIL-01/05/09/19PM, PIL-19/99PMT.

Polecenie GÓRA lub DÓŁ z pilota powoduje wykonanie pełnego cyklu otwarcia lub zamknięcia rolety (fabryczny czas podawania napięcia na motor wynosi 100 sekund).

ST-01RLZ (sterownik do żaluzji)

Sterownik umożliwia precyzyjne ustawianie położenia (zmiana kąta lameli żaluzji) zdalnie z wykorzystaniem pilotów: PIL-01/04NS, PIL-05/09/19DL, PIL-19/99DLT, PIL-05/09/19PM, PIL-19/99PMT. Funkcja lamelowania jest możliwa po zatrzymaniu sterownika poprzez odroczenie 100 sekund lub wysłanie polecenia STOP.

Przy sterowaniu zdalnym sterownik odbiera polecenia wysłane od pilotów będących w trybie normalnym oraz żaluzjowym. Polecenia z pilota w trybie normalnym powodują wykonanie pełnego cyklu otwarcia lub zamknięcia. W trybie żaluzjowym, każde polecenie powoduje wykonanie przez sterownik krótkiego załączenia silnika „lamelowania”.

Podłączenie sterownika ST-01RL oraz ST-01RLZ

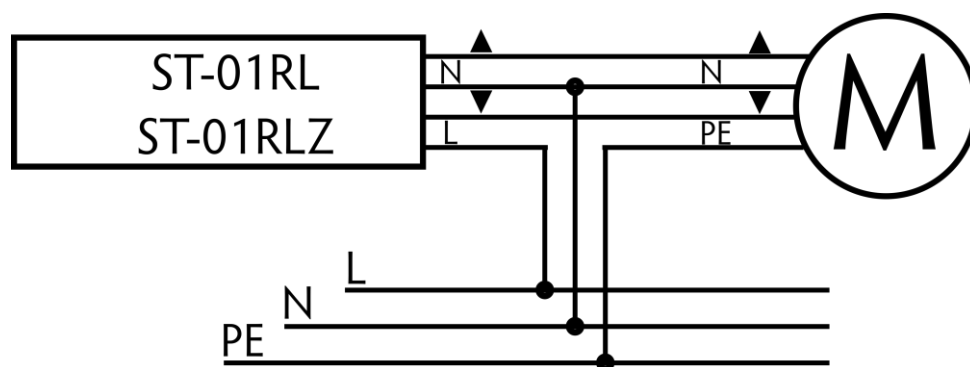
L	przewód L1 instalacji	brązowy
N	przewód N instalacji	niebieski
PE	przewód PE instalacji	żółto-zielony

MOTOR podłączenie silnika

PE	przewód ochronny silnika	żółto-zielony
▲	przewód góra silnika	brązowy
N	przewód neutralny silnika	niebieski.
▼	przewód dół silnika	czarny

ST-01RL/ST-01RLZ podłączenie sterownika

▲	kierunek góra sterownika	biały
N	przewód neutralny sterownika	niebieski
▼	kierunek dół sterownika	czarny
L	przewód fazowy sterownika	brązowy



REJESTROWANIE PILOTÓW

Sterowanie ST-01RL dowolnym kanałem z dowolnego pilota jest możliwe po uprzednim zarejestrowaniu tego kanału do danego sterownika.

W naszych sterownikach są dwa sposoby wejścia w opcję programowania:

1. Po każdorazowym włączeniu do sieci zasilającej sterownik pozostaje przez 10 sek. w opcji programowania.
2. Drugi sposób to wprowadzenie sterownika w stan programowania za pomocą zarejestrowanego uprzednio pilota.

W przypadku sterownika odebranego od producenta lub w przypadku rejestrowania pilota, gdy poprzedni został zagubiony, należy stosować następującą procedurę:

Należy uruchomić pilot oraz wybrać kanał który zamierzamy zarejestrować.

Zasilić sterownik napięciem 230VAC. W ciągu 10 sekund po włączeniu napięcia należy:

- nacisnąć jednocześnie klawisze ▲ i ▼ w pilocie PIL-01/04NS, PIL-01/05/09/19DL, PIL-01/05/09/19PM, PIL-19/99PMT, PIL-19/99DLT, PIL-19/99MMT lub
- nacisnąć jednocześnie klawisze „1” i „2” w pilocie PIL-02XB lub
- nacisnąć jednocześnie klawisze „C” i „D” w pilocie PIL-04XB lub
- nacisnąć przycisk **Programowanie** w pilocie PIL-01PT

Napęd podłączony do sterownika wykona ruch w górę i dół. Przez następne 10 sekund należy dokonać rejestracji kanału:

- w pilocie PIL-01/04NS, PIL-01/05/09/19DL, PIL-01/05/09/19PM, PIL-19/99PMT, PIL-19/99DLT, PIL-19/99MMT poprzez naciśnięcie klawisza ▲ na kanał, który chcemy zarejestrować,
- w pilocie PIL-02XB, PIL-04XB poprzez naciśnięcie klawisza kanału, który chcemy zarejestrować,
- w pilocie PIL-01PT nacisnąć odłączony łącznik żaluzjowy.

Krótki ruch w górę i w dół potwierdzi prawidłowość rejestracji.

UWAGA: Procedura spowoduje wykasowanie z pamięci sterownika wszystkich kanałów, jakie były wcześniej zarejestrowane. Pozwala to na rejestrację pilota do sterownika, kiedy nie dysponujemy żadnym zarejestrowanym pilotem (nowy sterownik lub przypadek zgubienia/kradzieży pilota).

UWAGA: Aby w przyszłości można było w sposób nieuciążliwy zmieniać numery kanałów w dowolnym sterowniku, ważne jest aby każdy z nich miał zarejestrowany indywidualny numer kanału. Dzięki temu nie odłączając zasilania od innych sterowników będziemy mogli indywidualnie go programować.

Gdy dysponujemy już zarejestrowanym pilotem następne kanały tego samego lub innego pilota musimy rejestrować bez wyłączania zasilania. Przy użyciu zarejestrowanego pilota należy wprowadzić sterownik ST-01RL w tryb programowania.

- W pilocie **PIL-01/04NS, PIL-01/05/09/19DL, PIL-01/05/09/19PM, PIL-19/99PMT, PIL-19/99DLT, PIL-19/99MMT** uzyskuje się to przez jednoczesne naciśnięcie klawiszy ▲ i ▼. Roleta wykona ruch w górę i w dół, a następnie serię krótkich ruchów w górę i dół w ilości równej liczbie zaprogramowanych kanałów. Przez następne 10 sekund sterownik pozostaje w trybie programowania. Aby zarejestrować nowy kanał tego samego lub innego pilota należy w tym czasie nacisnąć klawisz ▲ na wybranym kanale pilota **PIL-01/04NS, PIL-01/05/09/19DL, PIL-01/05/09/19PM, PIL-19/99PMT, PIL-19/99DLT, PIL-19/99MMT**.
- W pilocie **PIL-02XB** naciskamy jednocześnie klawisze „1” i „2”, a w pilocie **PIL-04XB** naciskamy jednocześnie klawisze „C” i „D”. Roleta wykona ruch w górę i w dół. Następnie naciskamy przycisk, który został już zarejestrowany z tego pilota. Roleta ponownie wykona ruch w górę i w dół, a następnie serię krótkich ruchów w górę i dół w ilości równej liczbie zaprogramowanych kanałów. Przez następne 10 sekund sterownik pozostaje w trybie programowania. Aby zarejestrować nowy kanał tego samego lub innego pilota należy w tym czasie nacisnąć wybrany kanał (przycisk) na pilocie PIL-02XB/PIL-04XB.

Tą metodą można rejestrować dowolny kanał do dowolnego sterownika, ale tylko w przypadku gdy dysponujemy zarejestrowanym już pilotem.

UWAGA: Po przerwie w zasilaniu sterownik jest gotowy do normalnej pracy po około 10 sekundach.

ZMIANA KIERUNKU RUCHU ROLETY: (dotyczy pilotów PIL-01/04NS, PIL-01/05/09/19DL, PIL-01/05/09/19PM, PIL-19/99PMT, PIL-19/99DLT, PIL-19/99MMT)

Jeżeli konieczna jest zamiana kierunku ruchu rolety (ruch rolety jest przeciwny do kierunków na pilocie) należy wprowadzić sterownik w tryb programowania naciskając jednocześnie klawisze ▲ i ▼ w pilocie (używając zarejestrowanego już pilota), a następnie nacisnąć klawisz **STOP** na tym samym pilocie.



Uwaga – zarówno ze względów bezpieczeństwa, jak i ze względu na możliwość uszkodzenia urządzenia elektrycznością statyczną, programowania sterownika, a także kasowania zapamiętanych kodów należy dokonywać na stole warsztatowym, przy zachowaniu wszystkich środków bezpieczeństwa i ochrony przed porażeniem i elektrycznością statyczną.

STEROWNIKI RADIOWE WSPÓŁPRACUJĄ Z NASTĘPUJĄCYMI PILOTAMI

- PRZENOŚNE:

PIL-01/05/09/19PM, PIL-19/99PMT, PIL-01/05/09/19DL, PIL-19/99DLT, PIL-19/99MMT



- NAŚCIENNE:

PIL-01NS, PIL-04NS



- BRELOKOWE:

PIL-02XB, PIL-04XB



- PODTYNKOWE:

PIL-01PT

