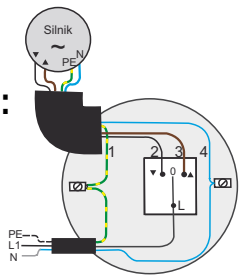


Proszę przestrzegać wskazówek bezpieczeństwa oryginalnej instrukcji !

**Schemat  
 Podłączenia  
 Elektrycznego:**



- 1 = PE, żółto-zielony
- 2 = W dół, czarny
- 3 = W górę, brązowy
- 4 = N, niebieski

## 1. Ustawianie punktów krańcowych w trybie automatycznym

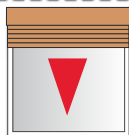
Do ustawiania można użyć zwykłego wyłącznika lub kabla nastawczego.



1. Naciskając przycisk „W GÓRĘ” lub „W DÓŁ” **podnieść** roletę.



2. Siłownik zatrzyma się automatycznie po dojściu ogranicznika do skrzynki. Należy użyć stabilnego ogranicznika! Nie zwalniać przycisku!



3. Po 1 sekundzie siłownik **opuści** roletę.

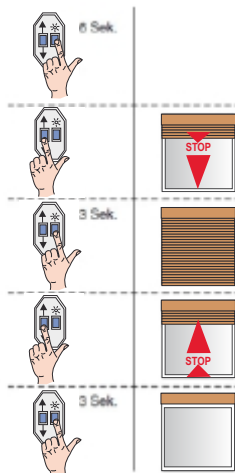


4. Siłownik zatrzyma się **automatycznie** po dojściu rolety do dolnego punktu podparcia. Oba punkty zostały ustawione, a kierunki ruchu zostały przyporządkowane do właściwych klawiszy

# INSTRUKCJA SZYBKIEGO USTAWIANIA POZYCJI KRAŃCOWYCH - SILNIKI DELUX

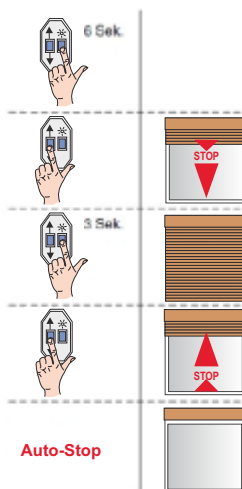
Do ustawiania w trybie ręcznym potrzebny jest kabel nastawczy

## 2. Ustawianie ręczne Na dole punkt/ Na górze punkt



1. Nacisnąć przycisk E na kablu nastawczym na min. 6 sekund.
2. Naciskając przycisk „W GÓRĘ” lub „W DÓŁ” opuścić roletę do wybranego **punktu dolnego**.
3. Nacisnąć przycisk E na kablu nastawczym na min. 3 sekundy.
4. Naciskając przycisk „W GÓRĘ” lub „W DÓŁ” podnieść roletę do wybranego **punktu górnego**.
5. Nacisnąć przycisk E na kablu nastawczym na min. 3 sekundy.  
Oba punkty zostały ustawione, a kierunki ruchu zostały przyporządkowane do właściwych klawiszy.

## 3. Ustawianie ręczne Na dole punkt/ Na górze przeciążenie



1. Nacisnąć przycisk E na kablu nastawczym na min. 6 sekund.
2. Naciskając przycisk „W GÓRĘ” lub „W DÓŁ” opuścić roletę do wybranego **punktu dolnego**.
3. Nacisnąć przycisk E na kablu nastawczym na min. 3 sekundy.
4. Naciskając przycisk „W GÓRĘ” lub „W DÓŁ” podnieść roletę.
5. Siłownik zatrzyma się automatycznie po oparciu się ogranicznika o skrzynkę.  
Oba punkty zostały ustawione, a kierunki ruchu zostały przyporządkowane do właściwych klawiszy.